



# Photos & Vidéos Aériennes LA COMMUNICATION 360°



## CRÉATION GRAPHIQUE

Création de logos & documents  
Rédaction web & print  
Impression



## SITES INTERNET SEO & SEA

Conception de sites WordPress  
(vitrine, e-commerce, click & collect)  
Gestion du référencement



## COMMUNITY MANAGER

Animation des réseaux  
sociaux  
Inbound Marketing

[www.arborecom.fr](http://www.arborecom.fr)





# ARBORECOM

Photos & Vidéos Aériennes  
LA COMMUNICATION 360°

Forte de ses 17 années d'expertise en communication d'entreprise, **ARBORECOM** met tout son savoir-faire en œuvre, pour créer, développer des supports Web & Print personnalisés, stratégiques et efficaces.

Possibilité de photos et vidéos aériennes de qualité professionnelle.

Grâce à son accompagnement de proximité, **ARBORECOM** contribue à optimiser la visibilité, la notoriété, le développement de ses clients, en fonction de leurs besoins.



Création de logo,  
d'identité visuelle  
web & print



Rédaction de  
contenu  
web & print



Livraison PDF  
JPG/PNG/MP4  
Impression

[www.arborecom.fr](http://www.arborecom.fr)



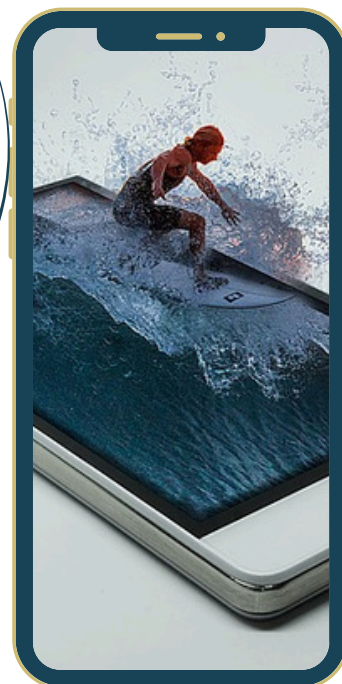
## LE WEB

Un pôle graphisme pour concevoir des sites internet WordPress sur mesure, à l'image de votre entreprise. ( vitrine, e-commerce et click & collect ) aux fonctions illimitées et puissantes.

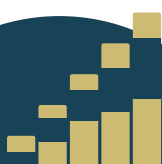
Mobile first, devient incontournable et indispensable à votre webdesign concept.

L'expérience utilisateur (UX) est optimisée.

Gestion du SEA et SEO, maintenance des sites web.



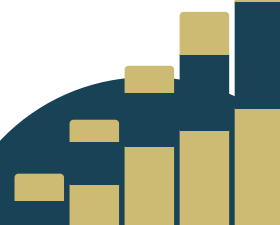
### Référencement SEA & SEO



Formule Bronze  
59 € HT/Mois



Formule Sylver  
79 € HT/Mois



Formule Gold  
99 € HT/Mois



# LE PRINT

## CONCEPTION

ARBORECOM réalise tous vos documents et vous livre en multi formats, de la conception à la rédaction. Création de cartes de visite, flyers, dépliants, plaquettes commerciales, et brochures.

ARBORECOM répond également à vos demandes spécifiques, comme les sacs publicitaires, les étiquettes, sets de table etc....

## IMPRESSION

ARBORECOM collabore avec un imprimeur régional et labellisé, pour utiliser des encres végétales, hautement qualitatives.

Les livraisons vous sont offertes partout en France hors Dom Tom et Corse.

Découvrez nos tarifs, d'un excellent rapport qualité prix, sur notre site internet.



[www.arborecom.fr](http://www.arborecom.fr)



# LE COMMUNITY MANAGER



La relation entre les internautes et les entreprises, s'avère profondément transformée, obligeant ces dernières, à prendre en considération la dimension Social Media, dans leur stratégie de développement et d'e-réputation.

**ARBORECOM** vous propose l'animation et la gestion de vos campagnes marketing, grâce à un Community Manager dédié, pour les publications de vos posts, sur vos réseaux sociaux.



[www.arborecom.fr](http://www.arborecom.fr)

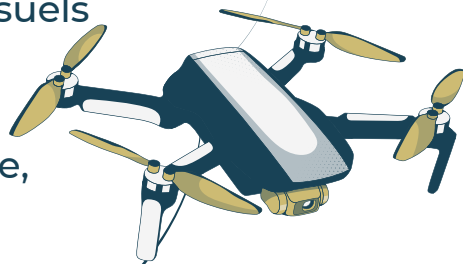


# ARBORECOM

ARBORONS ENSEMBLE

ARBORECOM Entreprise Individuelle  
donne toujours le meilleur d'elle même, pour  
accompagner, conseiller et suivre ses clients, lors de  
ses prestations et créations de supports visuels  
aériens, web & print.

ARBORECOM votre partenaire confiance,  
vous propose des solutions  
de communication à 360° pour  
chaque étape de vos projets.



9 Rue de Condé  
33000 Bordeaux  
contact@arborecom.fr  
TEL : 06 13 03 03 66

[www.arborecom.fr](http://www.arborecom.fr)

