



# Votre Agence de Communication



## CRÉATION GRAPHIQUE

Création de logos & documents  
Rédaction web & print  
Impression



## SITES INTERNET SEO & SEA

Conception de sites Wordpress  
(vitrine, e-commerce, click & collect)  
Gestion du référencement



## COMMUNITY MANAGER

Animation des réseaux sociaux  
Inbound Marketing

[www.arborecom.fr](http://www.arborecom.fr)



# ARBORECOM

ARBORONS ENSEMBLE

Notre équipe d'experts, composée d'indépendants passionnés, Graphiste Webmaster / Webdesigner / Community Manager donne toujours le meilleur d'elle même, pour accompagner, conseiller et suivre ses clients, lors des créations de supports visuels, web & print.

**ARBORECOM** votre partenaire confiance, vous propose des solutions de communication à 360° pour chaque étape de vos projets.



9 Rue de Condé  
33000 Bordeaux  
contact@arborecom.fr  
TEL : 06 13 03 03 66

[www.arborecom.fr](http://www.arborecom.fr)





# LE PRINT

## CONCEPTION

**ARBORECOM** réalise tous vos documents et vous livre en multi formats, de la conception à la rédaction. Création de cartes de visite, flyers, dépliants, plaquettes commerciales, et brochures.

**ARBORECOM** répond également à vos demandes spécifiques, comme les sacs publicitaires, les étiquettes, sets de table etc...

## IMPRESSION

**ARBORECOM** collabore avec un imprimeur régional et labellisé, pour utiliser des encres végétales, hautement qualitatives.

Les livraisons vous sont offertes partout en France hors Dom Tom et Corse.

Découvrez nos tarifs, d'un excellent rapport qualité prix, sur notre site internet.



[www.arborecom.fr](http://www.arborecom.fr)



# ARBORECOM

Votre Agence de Communication  
écoresponsable de Bordeaux



Forte de ses 17 années d'expertise en communication d'entreprise, **ARBORECOM** met tout son savoir-faire en œuvre, pour créer, développer des supports Web & Print personnalisés, stratégiques et efficaces.

Grâce à son accompagnement de proximité, **ARBORECOM** contribue à optimiser la visibilité, la notoriété, le développement du chiffre d'affaires de ses clients.

Profitez gracieusement, d'un audit structuré.



Création de logo,  
d'identité visuelle  
web & print



Rédaction de  
contenu  
web & print



Livraison PDF  
JPG/PNG/MP4  
Impression

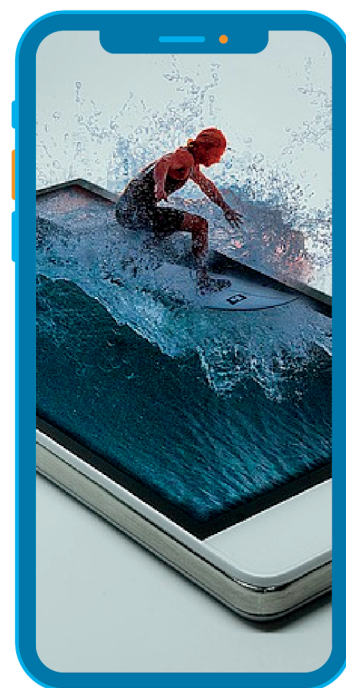


## LE WEB

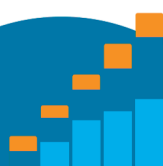
Un pôle graphisme pour concevoir des sites internet WordPress sur mesure, à l'image de votre entreprise. ( vitrine, e-commerce et click & collect ) aux fonctions illimitées et puissantes.

Mobile first, devient incontournable et indispensable à votre webdesign concept.

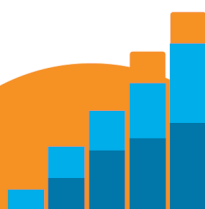
L'expérience utilisateur (UX) est optimisée.  
Gestion du SEA et SEO, maintenance des sites web.



Référencement  
SEA & SEO



Formule Bronze  
59 € HT/Mois



Formule Sylver  
79 € HT/Mois



Formule Gold  
99 € HT/Mois

# LE COMMUNITY MANAGER



La relation entre les internautes et les entreprises, s'avère profondément transformée, obligeant ces dernières, à prendre en considération la dimension Social Media, dans leur stratégie de développement et d'e-réputation.

**ARBORECOM** vous propose l'animation et la gestion de vos campagnes marketing, grâce à un Community Manager dédié, pour les publications de vos posts, sur vos réseaux sociaux.

